

UNSER ZIEL: EINE ERFOLGREICHE OFFSHORE KOORDINATION

Welches Schiff oder welcher Helikopter sich an welcher Lokation befindet, ist die Basis für eine erfolgreiche Offshore - Koordination. Wir liefern und installieren Ihnen unsere passende ECDIS-Lösung „ESC Sea Observation“ zur Visualisierung des Schiff- und Flugverkehrs im Windpark und entwickeln Strategien für die automatische Überwachung von Sicherheitszonen. Vereinbaren Sie gerne ein Präsentationstermin mit unseren Vertriebsmitarbeitern.



ECDIS
ESC Sea Observation Software

Bildquelle: fotolia.de | © maip



ECDIS
ESC Sea Observation Software

ESC SYSTEME
GmbH

Ihr IT-Partner im Norden

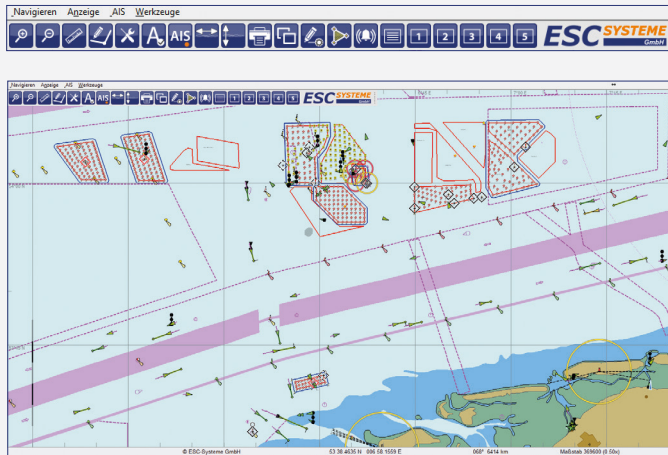
Feldstraße 60 | 26789 Leer
Telefon +49 (0) 491 / 7037
Fax +49 (0) 491 / 7038

info@esc-systeme.de
www.esc-systeme.de

ESC SYSTEME
GmbH

Ihr IT-Partner im Norden

KARTENDARSTELLUNG



- Übersicht des Windparks und der Lokationen
- Aktuelle Seekarten hinterlegt
- Layerengine mit Importmöglichkeit (gpx und kml)
- Darstellung eigener Objekte in separatem Layer
- Darstellung aller AIS Signale beliebiger Empfangsstationen
- Sicherheitszonen mit der Anbindung an ein Signalisierungssystem können eingezeichnet werden
- Frei konfigurierbares Signalisierungssystem
- Direkte Druckfunktion
- 5 Sprungmarken zum schnellen Positionswechsel innerhalb der Seekartenausschnitte

Liste AIS-Ziele

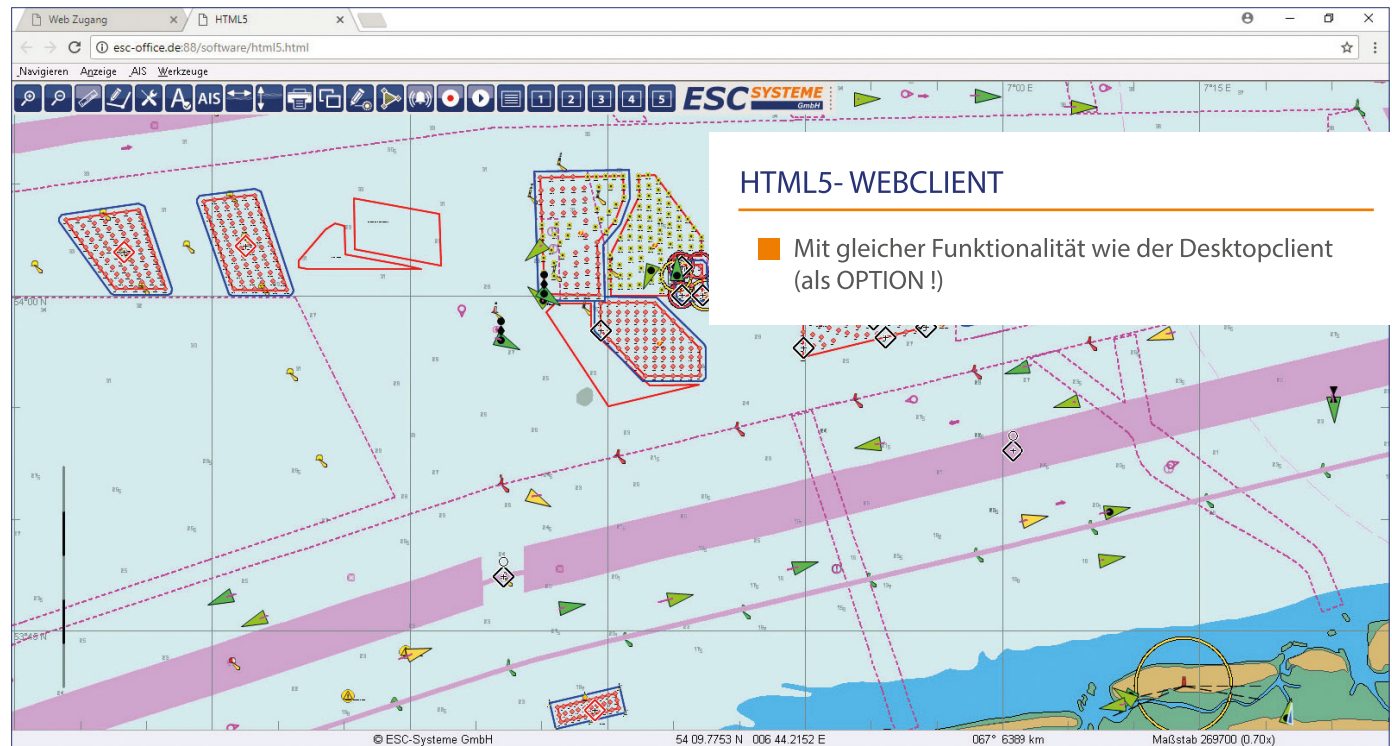
Track	Name	Ruz.	MMSI	Klas.	Typ	Navigation	Peil.	Entfer.	COG	SOG	Alt.	Zeit
-	-	-	0024420	Basis	-	-	-	-	-	-	-	-
-	-	-	0024421	Basis	-	-	-	-	-	-	-	-
-	-	-	0024420	Basis	-	-	-	-	-	-	-	-
-	-	-	0021120	Basis	-	-	-	-	-	-	-	-
Ja	ADELAAR		2449011	Basis	Unbek.	manövrierb.	-	298	0.0	-	-	-
Ja	AL HILAL	DSU4	6380169	A	Frachtsch.	in Fahrt bef.	-	076	18.3	-	-	-
Ja	ALBATROS GRE-6	DCBF	2116260	A	Fischerei	in Fahrt bef.	-	-	0.0	-	-	-
Ja	ALFRED KRUPP	DBAA	2112027	A	Seenotbr.	festgemacht	-	-	0.0	-	-	-
Ja	AMBROSE		2117870	A	Unbek.	in Fahrt bef.	-	-	0.0	-	-	-
Ja	ANNA		2117518	A	Unbek.	in Fahrt bef.	-	-	0.0	-	-	-
Ja	ANNA 7		2446709	A	Unbek.	in Fahrt bef.	-	-	0.0	-	-	-
Ja	ANNETTE	DCEM	2116050	A	Fischerei	in Fahrt bef.	-	332	0.0	-	-	-
Ja	ANNE JACOBVISSEER		2441560	A	Unbek.	festgemacht	-	-	3.0	-	-	-
Ja	ANTONIE		2440306	A	Unbek.	in Fahrt bef.	-	119	0.4	-	-	-
Ja	ARCTIC HUNTER	OU	2196160	A	Frachtsch.	in Fahrt bef.	-	006	0.5	-	-	-
Ja	ARKLOW DRV	ETEZ	2500048	A	Frachtsch.	festgemacht	-	285	0.0	-	-	-
Ja	AURIGALLEIDER		5642660	A	Unbek.	in Fahrt bef.	-	060	2.5	-	-	-
-	AV0 TRANSFORMER		9921118	AbON	festes S.	-	-	-	-	-	-	-
-	AV1 WINDFARM		9921118	AbON	festes S.	-	-	-	-	-	-	-
-	AV10 WINDFARM		9921118	AbON	festes S.	-	-	-	-	-	-	-
-	AV12 WINDFARM		9921118	AbON	festes S.	-	-	-	-	-	-	-
Ja	AVEIRO		3040880	A	Unbek.	festgemacht	-	295	0.0	-	-	-
Ja	BALTRUM 3		2112271	A	Unbek.	in Fahrt bef.	-	010	0.0	-	-	-
Ja	BARNEY		2448501	A	Unbek.	manövrierb.	-	254	5.6	-	-	-
Ja	BLACK PEARL	V7QZ	5380041	A	Frachtsch.	festgemacht	-	179	0.0	-	-	-
Ja	BLUE QUEEN	LNCA	2579790	A	Frachtsch.	undefiniert	-	-	-	-	-	-
-	BORKUM WEST II W2		9921118	AbON	festes S.	-	-	-	-	-	-	-
Ja	BOTHENBORG		2455550	A	Unbek.	in Fahrt bef.	-	079	12.7	-	-	-

AIS - ZIELLISTE

- Möglichkeit in der Karte direkt zum ausgewählten Ziel zu springen
- Detaillierte Informationen zum AIS-Ziel

WEITERE FEATURES

- Darstellen von ADS-B Signalen (Flugüberwachung)
- Aufzeichnung alle Signale (AIS, ADS-B) mit Replay-Mode
- Mehrschirmbetrieb – jeder Bildschirm kann unabhängig konfiguriert werden.



HTML5- WEBCLIENT

- Mit gleicher Funktionalität wie der Desktopclient (als OPTION !)